



FUNDACIÓN SOCIAL FE & FE

INFORME DE GESTIÓN 2022

FUNDACIÓN SOCIAL FE & FE

NIT. 900.428.974-1

La Fundación Social FE & FE NIT. 900.428.974-1 presenta a continuación el informe de gestión correspondiente a la vigencia del 2022.

1. QUIÉNES SOMOS.

Somos una entidad sin ánimo de lucro-ESAL creada en el 2011 con objeto de promover el desarrollo socio-económico de la población en general y propender por una mejor calidad de vida de los ciudadanos, mediante la implementación de estrategias de participación democrática y autogestionaria, bajo la premisa de que estas son funciones y obligaciones constitucionales que el Estado debe asumir de nuestra sociedad.

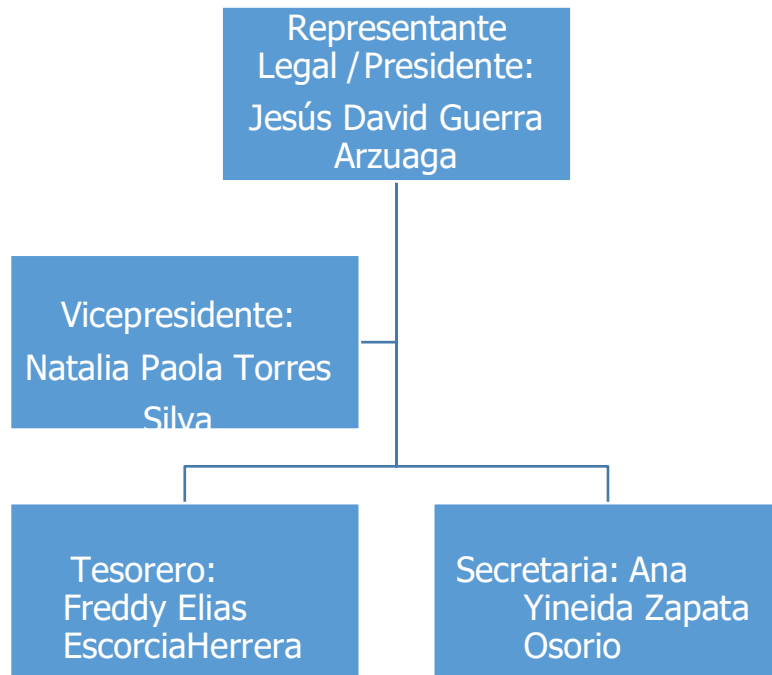
MISIÓN.

La Fundación Social FE & FE propenderá por promover programas de alto impacto social en las áreas de salud, educación, trabajo, vivienda, transporte, comunicación, deporte, turismo, recreación, cultura, alimentación, aseo y embellecimiento de zonas públicas, a fin de lograr la integración de toda la comunidad tras metas afines a la transparencia y la construcción de ciudadanía.

VISIÓN.

En 2032 la Fundación Social FE & FE habrá desarrollado más de 20 proyectos de alto impacto social para las líneas temáticas relacionadas, habiendo construido tejido social bajo principios de transparencia y buena fé.

ESTRUCTURA ORGANIZATIVA.



2. PROYECTOS REALIZADOS EN 2022.

2.1 LA TRANSFORMACIÓN ES CONTIGO.

OBJETO

Desarrollar la campaña de publicidad y comunicaciones titulada LA TRANSFORMACIÓN ES CONTIGO de la Alcaldía Municipal de Puerto Colombia, Atlántico.

ACTIVIDADES

- Creación y socialización de briefs publicitarios.
- Diseño y concepto estético para piezas gráficas.
- Realización de fotografías requeridas para banners y vallas publicitarias.
- Producción de elementos publicitarios tales como: Vallas, imanes para nevera, gorras, camisetas, mensaje de bienvenida, códigos QR, piezas para redes sociales, vídeos interactivos, paraderos de buses.
- Estrategia de comunicación para redes sociales, community management estratégico para lograr el mayor impacto en la comunidad.



EVIDENCIA FOTOGRÁFICA

EQUIPO
 PUERTO COLUMBIA Toro-Luna
 PLAN DE TRABAJO Y
 CRONOGRAMA

	Actividad 1	Descripción	Objetivo	Fecha
Fase 1	Socialización a los funcionarios y proveedores de la Alcaldía	Apropiación interna de la campaña	Sensibilizar a los funcionarios de la Alcaldía para que estos sean los replicadores de la campaña	16 y 23 de agosto
	Actividad 2	Descripción	Objetivo	Fecha
	Expectativa	Socialización grupos locales y juntas de acción comunal	Crear expectativa para que los ciudadanos se sientan parte del proceso llevado a cabo por la Alcaldía	5-10 de septiembre
Fase 2	Actividad	Descripción	Objetivo	Fecha
	Lanzamiento	Evento a cargo del alcalde Wilman Vargas en el que se dará a conocer el aplicativo y origen de la campaña	Informar a los distintos públicos objetivos sobre el aplicativo y los beneficios de este	12/13 de septiembre
Fase 3	Actividad	Descripción	Objetivo	Fecha
	Sostenimiento	Desarrollo de actividades que aseguren el sostenimiento de la campaña	Crear estrategias en campo y digitales que aseguren el sostenimiento de la campaña	15 de septiembre - 15 de noviembre
Fase 4	Actividad	Descripción	Objetivo	Fecha
	Evaluación	Medición de los KPIS de la campaña	Realizar métodos cuantitativos y cualitativos de investigación para medir los resultados de la campaña	15 de noviembre - 5 de diciembre

EQUIPO PUERTO COLUMBIA Toro-Luna



AUDIENCIA

30 funcionarios de la Alcaldía que hoy tienen roles diferentes, quienes hacen parte de las diferentes secretarías y actualmente buscan una acción donde puedan tener reconocimiento por su gestión.

EDAD

24-60 AÑOS

MOTIVACIÓN

Participar y protagonizar en las actividades de la Alcaldía.

NECESIDADES

Mejorar su participación, respuesta y atención al ciudadano.

PROBLEMA

Comunicación interna y participación activa de todos los objetivos y metas de la administración (algunos trabajan independientes y otros no se interesan por el funcionamiento general)

OBJETIVO

Garantizar el cumplimiento del Plan de Gobierno del Alcalde.

CANALES DE COMUNICACIÓN INTERNA

Grupos de whatsapp y líneas institucionales



EQUIPO **Toro-Luna**

BOEP
0001

Campana
La Transformación es contigo

FASE

1 2 3 4

ACTIVIDAD 1
Socialización a los funcionarios y de la alcaldía

DESCRIPCIÓN
Apropiación interna de la campaña

¿Por qué estoy haciendo esta comunicación ?

Buscamos **sensibilizar** a los funcionarios de la Alcaldía para que estos sean los replicadores de la campaña, se sientan parte de ella y se involucren activamente como parte de esta.

¿Qué tenemos que decir ?

Para lanzar en Puerto Colombia la campaña "LA TRANSFORMACIÓN ES CONTIGO" queremos contar con todos los que trabajan desde adentro de esta administración. Dándole vida y sentido a nuestro concepto al afirmar que **ellos son con los primeros con quienes contamos.**

¿A quiénes les vamos a hablar ?

30 **funcionarios de la Alcaldía** que hoy tienen roles diferentes a la comunicación, quienes hacen parte de las diferentes secretarías y actualmente buscan una acción donde puedan tener reconocimiento por su gestión.

En dónde lo vamos a comunicar

- Video Caso
- Correo Directo
- Desayuno
- WhatsApp
- Mailing interno
- Wallpapers
- Llamada
- Souvenir

EQUIPO **Toro-Luna**

Approach fotógrafo

Fotos en interiores - estudio luz controlada - maquillaje - vestuario - release

Personajes:	Arte:
Niña Surfista: Francesca	Plancha de Surf
Beisbolista:	bate guante bola
Beneficiada del programa de becas	Portátil - maleta - cuaderno
Tendero	Calculadora - registradora
Pescador	Red - algo de
Artesano	Artesano
Músicos o artistas	Beisbolista
Cocina local - Cocinera de pesado	Músicos o artistas
Influencer	Cocina local - Cocinera de pesado
	Influencer

Necesitamos con alcaldía darle nombre a cada uno de estos talentos y que nos den permisos de las locaciones



Lugares emblemáticos

Locaciones:	Fotógrafos:
Alcaldía	vsahgwsahjd
Castillo Salgar	
Santuario San Marino	
Salvavidas (caseta)	
Estación del ferrocarril	
Muelle	

El release debe ser revisado por un abogado y que tenga los términos claros sobre el compromiso no solamente con la comunicación sino con la legitimidad de su participación en esta



FUNDACIÓN SOCIAL FE & FE



Wallpapers & TV
Escritorios de Nomina



Reunión Secretarios

¡Hola, Juan! Eres ficha fundamental de esta transformación. Por eso queremos que te unas el próximo xxxx a las xxxx en xxxx. ¡Lleva esta ficha contigo! ¡Te esperamos!



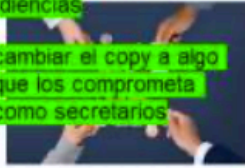
Lugar: Alcaldía (multifuncional)
Fecha: 15 de julio
Hora: 8pm

Logística:
Mesas, sillas, micrófono, video beam,
tv, un café.



La foto debe ser la recopilación de todos los que representan a las audiencias.

cambiar el copy a algo que los comprometa como secretarios



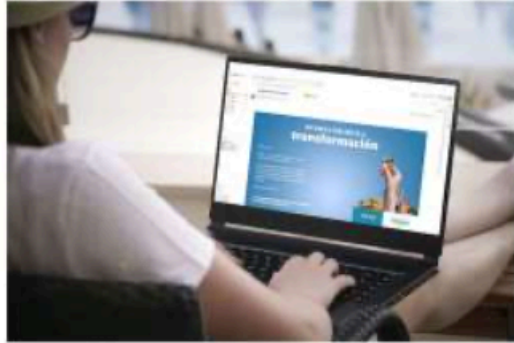


FUNDACIÓN SOCIAL FE & FE

EQUIPO  **Toro-Luna**

Invitación

Mailing Interno



Asunto: Invitación. Eres parte de la transformación

LA TRANSFORMACIÓN DE PUERTO COLOMBIA ESTÁ CERCA, SOLO FALTAS TÚ

"Banner de la Transformación es Cortígo, hacerlo con cada una de las dependencias:

Educación es transformación, etc

¡Hola Juan!

Estás a un día de conocer lo que se viene para Puerto Colombia.

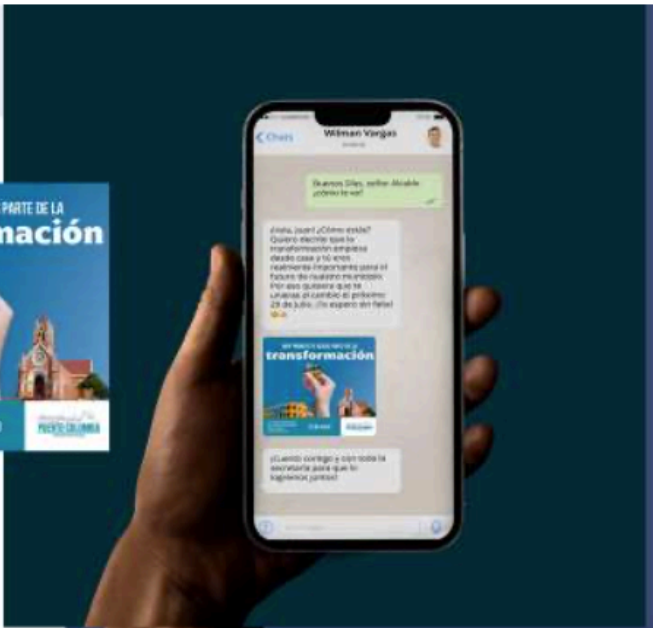
Este próximo xxxx sabrás todo sobre la transformación de nuestro municipio. Te contaremos cómo estamos y cómo podríamos mejorar si tú haces parte del cambio.

¿Qué tal si te unes? Te esperamos a las xxx en xxxx y te contamos todas los detalles.

Gracias

EQUIPO  **Toro-Luna**

Mensaje WhatsApp

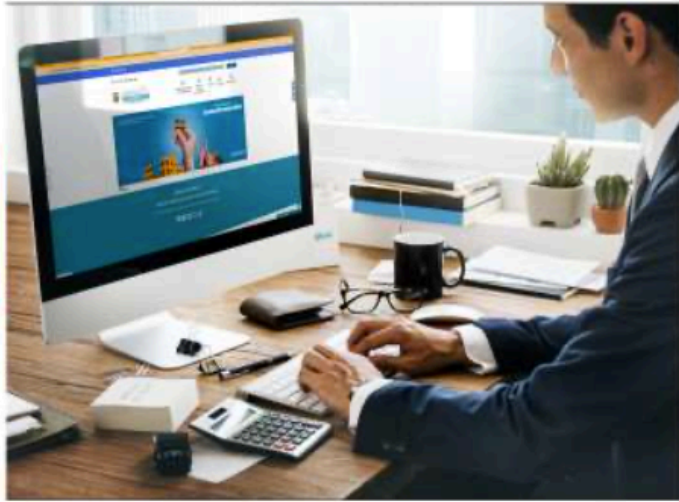




FUNDACIÓN SOCIAL FE & FE

EQUIPO  **Toro-Luna**

Banner Web



EQUIPO  **Toro-Luna**

Conteo regresivo RRSS





EQUIPO

Municipio de
PUERTO COLONIA

Toro-Luna

Mensaje de Wp a los secretarios y concejales.

Responsable: Wiston o Secretaria

Lista de los 30 que van a recibir la llamada

¡Hola, Juan! ¿Cómo estás?

Te habla Wilman; quiero decirte que la transformación empieza desde casa y tú eres realmente importante para el futuro de nuestro municipio.

Por eso quisiera que te unieras al cambio el próximo (fecha).

¡Te espero sin falta!



EQUIPO

Municipio de
PUERTO COLONIA

Toro-Luna

Video
Caso



Guión Video Case:

Los Porteños se han pronunciado.

Realizamos más de 1000 encuestas y estos son los resultados.

Se presentan los resultados de forma animada de la pregunta ¿Cómo evaluaría ud la gestión de los secretarios de la administración municipal?

Queremos pasar de eso a esto:

Los funcionarios son bacanos

Ellos sí ven

Ellos sí escuchan

Ellos sí trabajan

Ellos sí son porteños.

Es momento de unirnos

Porque el cambio empieza desde casa.

Tú tienes la responsabilidad y el poder de transformar vidas

Tú eres parte de la transformación.

Porque la transformación es contigo.

pendiente revisar video boceto

*Para ver el detalle del guión, remitirse al documento formato.



FUNDACIÓN SOCIAL FE & FE

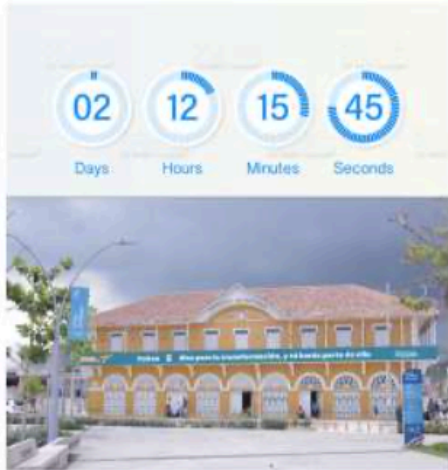
EQUIPO  **Toro-Luna**

Elemento
identificador
como líder de
esta campaña

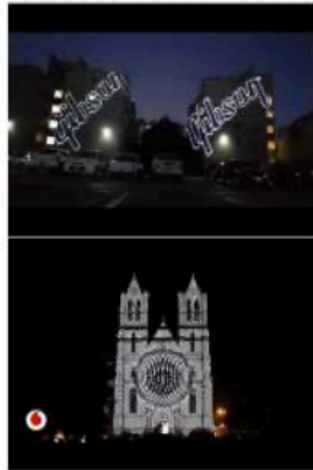


EQUIPO  **Toro-Luna**

Mapping
LASER



Referencias





EQUIPO  **Toro-Luna**

Contenidos
Redes
Sociales
(Dinámica)

Historias de Instagram:
Vamos a utilizar la herramienta "Tu Turno" donde se colocará "Foto de tu equipo listo para transformar".

Además, en esa misma historia la secretaria que inicia retará a otra para que suban a sus redes lo mismo y se convierta en un Challenge.

Publicación 1:
El alcalde y los 25 invitados (Secretarios)

Publicaciones que necesitamos comenzar a ver ese día:
Cada uno de los invitados con su equipo de trabajo



paso 1: el alcalde inicia el hilo el día del evento con una selfie de su equipo, etiquetando a la alcaldía y usando el aplicativo tu turno.

paso 2: los secretarios deben hacer lo mismo con su equipo.



FUNDACIÓN SOCIAL FE & FE

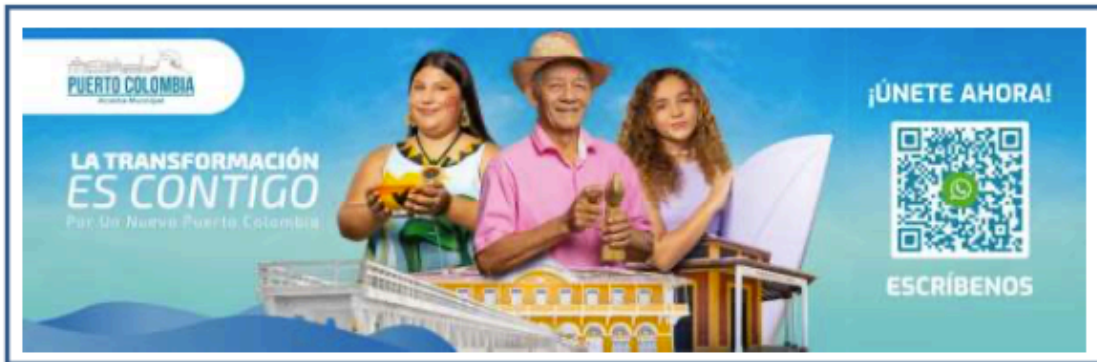
- Pop man





FUNDACIÓN SOCIAL FE & FE

- Vallas





FUNDACIÓN SOCIAL FE & FE

- Imán de nevera





FUNDACIÓN SOCIAL FE & FE

- Gorra



- Camiseta





FUNDACIÓN SOCIAL FE & FE

- **Fotografía de personajes**





FUNDACIÓN SOCIAL FE & FE





FUNDACIÓN SOCIAL FE & FE





FUNDACIÓN SOCIAL FE & FE





FUNDACIÓN SOCIAL FE & FE





FUNDACIÓN SOCIAL FE & FE





FUNDACIÓN SOCIAL FE & FE





FUNDACIÓN SOCIAL FE & FE





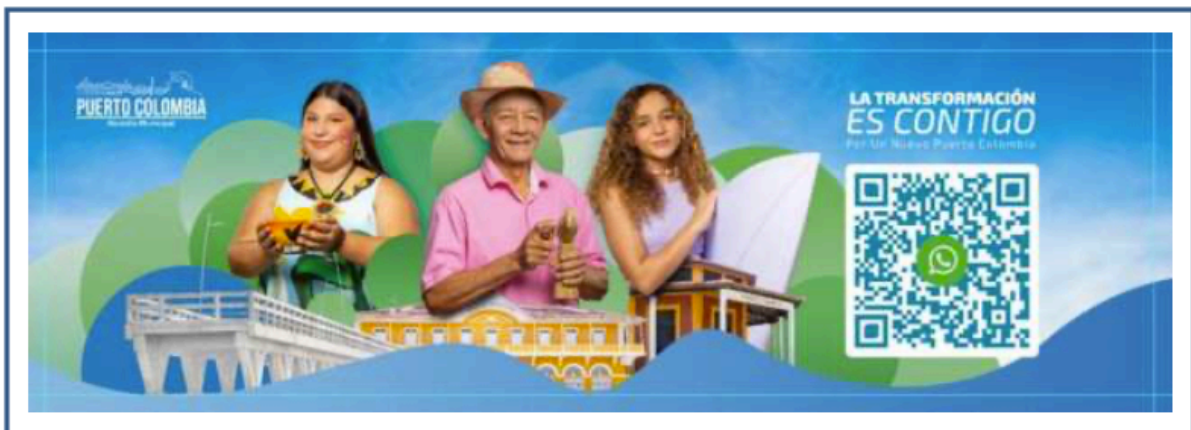
FUNDACIÓN SOCIAL FE & FE





FUNDACIÓN SOCIAL FE & FE

- Vallas





FUNDACIÓN SOCIAL FE & FE

LA TRANSFORMACIÓN ES CONTIGO

¡Escanea y únete a
la transformación!

Proyecto Colombia



FUNDACIÓN SOCIAL FE & FE

**LA TRANSFORMACIÓN
ES CONTIGO**
Por Un Nuevo Puerto Colombia

**¡Escanea y únete a
la transformación!**

PUERTO COLOMBIA
Ciudad del Futuro



FUNDACIÓN SOCIAL FE & FE

**LA TRANSFORMACIÓN
ES CONTIGO**
Por Un Nuevo Puerto Colombia

PUERTO COLIMBA

**ORGANIZADO POR
PUERTO COLIMBA**



FUNDACIÓN SOCIAL FE & FE





FUNDACIÓN SOCIAL FE & FE

- Vallas

Iglesia de Salgar





FUNDACIÓN SOCIAL FE & FE

Iglesia de Santuario Mariano





FUNDACIÓN SOCIAL FE & FE

Barrio Vista Mar

